



Навчально реабілітаційний заклад вищої освіти
“Кам’янець-Подільський державний інститут”

Спеціальність І10 Соціальна робота ТА КОНСУЛЬТУВАННЯ

Соціальна робота - це професійна діяльність, спрямована на надання допомоги людям, які потрапили у складні життєві обставини. Фахівці з соціальної роботи працюють над покращенням добробуту та якості життя громадян.

1 Комплексна діяльність

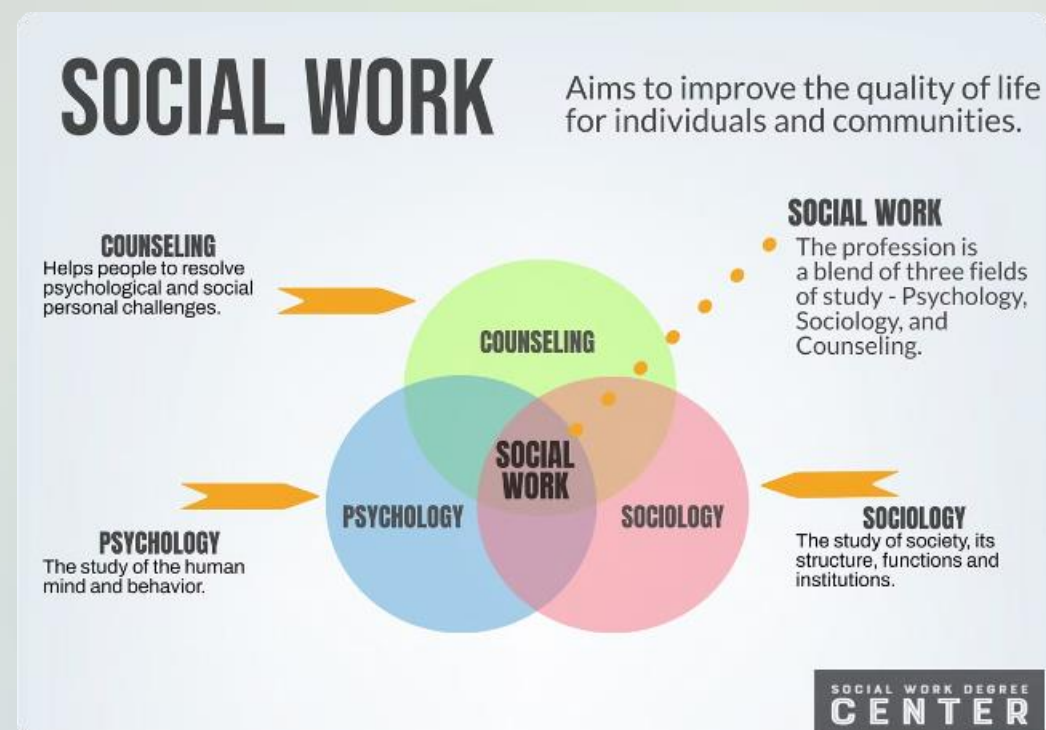
Соціальна робота поєднує в собі надання соціальних послуг, консультування, захист прав та інтересів клієнтів.

2 Орієнтація на людину

В центрі соціальної роботи завжди знаходиться людина - її потреби, проблеми та шляхи їх вирішення.

3 Запобігання і подолання

Соціальні працівники допомагають клієнтам уникати складних життєвих обставин та справлятися з ними.



Основні напрями соціальної роботи

○ Соціальне забезпечення

Надання матеріальної,
фінансової та натуральної
допомоги

○ Соціальна реабілітація

Відновлення порушених
функцій та адаптація людей до
повноцінного життя

○ Соціальна профілактика

Попередження виникнення
складних життєвих обставин

Принципи та цінності соціальної роботи

1 Гуманізм

Повага до людської гідності та унікальності кожної особистості

2 Соціальна справедливість

Забезпечення рівних прав і можливостей для всіх

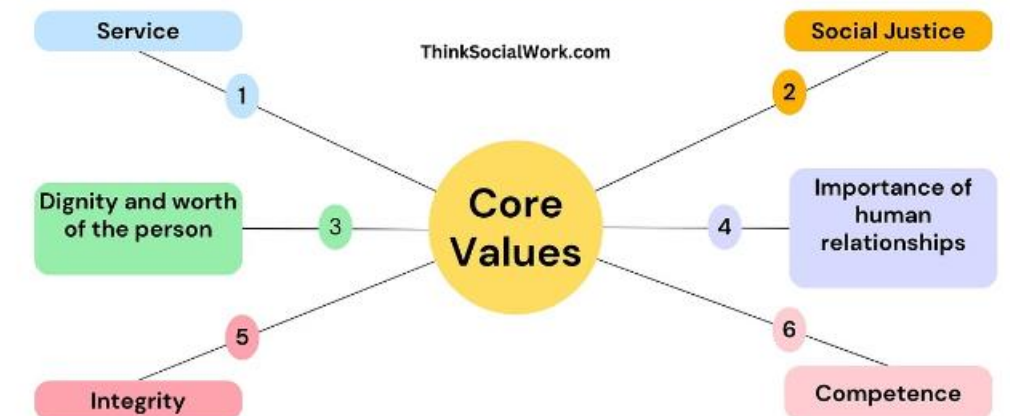
3 Толерантність

Визнання і прийняття відмінностей між людьми

4 Професіоналізм

Постійне удосконалення знань, умінь та навичок

SOCIAL WORK CORE VALUES



WORK

is your only
OPTION

Професійні компетенції соціального працівника

Аналітичні

Здатність досліджувати соціальні проблеми та шукати ефективні шляхи їх вирішення

Комунікативні

Вміння встановлювати контакт та взаємодіяти з клієнтами, колегами, партнерами

Організаційні

Навички планування, координації та контролю соціальних послуг

Інноваційні

Здатність генерувати нові ідеї та впроваджувати сучасні методи соціальної роботи

Сфери працевлаштування соціальних працівників



Охорона здоров'я

Лікарні, реабілітаційні центри, інтернати



Освіта

Школи, коледжі, університети, центри позашкільної роботи



Соціальні служби

Центри соціальних служб, благодійні фонди, НУО



Державні органи



Перспективи розвитку спеціальності "Соціальна робота"

FINDINGS ABOUT THE FUTURE OF SOCIAL WORK



are either "Very Positive" or "Somewhat Positive" about the future of Social Work

26% of people are neutral

The level of positivity varies dramatically by how long the respondent has been a Social Worker. The % of each group reporting that they are "Somewhat Positive" or "Very Positive" about the future of Social Work:



Less than 3 Years as a Social Worker: **71%**

3-5 Years as a Social Worker: **60%**

5-10 Years as a Social Worker: **57%**

10-15 Years as a Social Worker: **41%**

1

Зростаючий попит

На фахівців з соціальної роботи внаслідок загострення соціальних проблем

2

Розширення повноважень

Збільшення впливу соціальних працівників на вироблення соціальної політики

3

Інноваційні підходи

Впровадження нових технологій, методик та інструментів соціальної роботи



Наші контакти

**Навчально-Реабілітаційний заклад вищої освіти
«Кам'янець-Подільський державний інститут»**

**Кафедра соціальної роботи, психології та соціокультурної діяльності
імені Т.Г. Сосновської
(каб. 310)**

32300, Україна,
Хмельницька обл.,
м. Кам'янець-Подільський,
вул. Годованця, 13
тел/факс: (03849) 3-26-51
тел: (03849) 3-26-72

Офіційний сайт Інституту: <https://kpidi.edu.ua/>
Ми у фейсбуці: <https://www.facebook.com/posnresek>