



#Знайди Своє Майбутнє

#рівні права та можливості

#цифрові навички #інклюзивне навчання
#спорт та реабілітація

#кращі практики в професійній освіті

#інноваційні підходи

Навчально-реабілітаційний заклад
вищої освіти

“Кам’янець-Подільський
державний інститут”



Віхи зростання

- **04 червня 1971 року** – Кам'янець-Подільський планово-економічний технікум-інтернат
- **29 листопада 2016 року** - Подільський спеціальний навчально-реабілітаційний соціально-економічний коледж
- **04 серпня 2021 року** - Навчально-реабілітаційний заклад вищої освіти «Кам'янець-Подільський державний інститут».





Навчально-реабілітаційний заклад вищої освіти “Кам’янець-Подільський державний інститут” -

заклад вищої освіти, що провадить інноваційну освітню діяльність, пов’язану з наданням вищої освіти на першому (бакалаврському) і другому (магістерському) рівні



**ФАКУЛЬТЕТ ЕКОНОМІКИ,
УПРАВЛІННЯ ТА
ДІДЖИТАЛІЗАЦІЇ НРЗВО КПДІ**

**КАФЕДРА
ПУБЛІЧНОГО
УПРАВЛІННЯ,
МЕНЕДЖМЕНТУ
ТА ІНКЛЮЗИВНОЇ
ЕКОНОМІКИ**

**КАФЕДРА
ЦИФРОВИХ,
ОСВІТНІХ ТА
СОЦІО-
ЕКОНОМІЧНИХ
ТЕХНОЛОГІЙ**

**КАФЕДРА ФІНАНСІВ,
ОБЛІКУ ТА
ОПОДАТКУВАННЯ
ІМЕНІ С. ЮРІЯ**



**ФАКУЛЬТЕТ СОЦІО-
ПСИХОЛОГІЧНОЇ
ДІЯЛЬНОСТІ ТА
РЕАБІЛІТАЦІЇ НРЗВО
КПДІ**

**КАФЕДРА
СОЦІАЛЬНОЇ
РОБОТИ,
ПСИХОЛОГІЇ ТА
СОЦІОКУЛЬТУРНОЇ
ДІЯЛЬНОСТІ ІМ. Т.
СОСНОВСЬКОЇ**

**КАФЕДРА
ІНКЛЮЗИВНОЇ
ОСВІТИ,
РЕАБІЛІТАЦІЇ ТА
ГУМАНІТАРНИХ
НАУК**

**КАФЕДРА
ПРОФЕСІЙНОЇ ТА
СПЕЦІАЛЬНОЇ
ОСВІТИ**



Професійну підготовку здійснює Фаховий коледж НРЗВО КПДІ



Соціально-економічне відділення фахової передвищої освіти

- ЦИКЛОВА КОМІСІЯ ОБЛІКОВО-ЕКОНОМІЧНИХ ДИСЦИПЛІН
- ЦИКЛОВА КОМІСІЯ СОЦІАЛЬНОЇ РОБОТИ, ПСИХОЛОГІЇ ТА ФІЗИЧНОЇ РЕАБІЛІТАЦІЇ
- ЦИКЛОВА КОМІСІЯ ЦИФРОВИХ ТЕХНОЛОГІЙ
- ЦИКЛОВА КОМІСІЯ ФУНДАМЕНТАЛЬНИХ ДИСЦИПЛІН

Відділення з надання освітніх послуг у сфері професійно-технічної освіти



Інклюзивне освітнє середовище КПД

Освітньо-педагогічний та інклюзивно-виховний супровід

Оздоровчо-реабілітаційний супровід

Психолого-педагогічний супровід

Фінансово-юридичний супровід



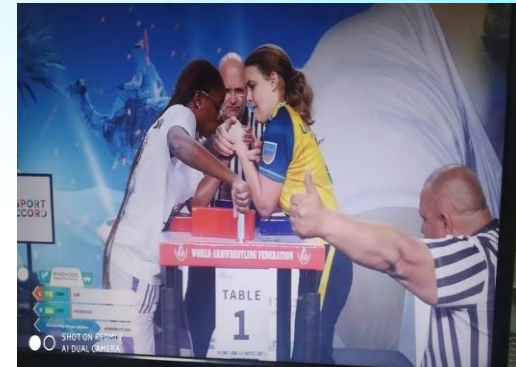
Освітньо-педагогічний супровід

- Сектор моніторингу та забезпечення якості освітнього процесу
- Сектор планування, організації та контролю освітнього процесу (індивідуальні кейси супроводу)
- Супровід осіб з ООП в тому числі з порушенням слуху (гурток української жестової мови «Відчуй»)
- Сектор працевлаштування



Оздоровчо-реабілітаційний та фізкультурний центр

- Сектор фізичної реабілітації
- Сектор медичної реабілітації
- Сектор фізичної культури та спорту (Інваспорт)
- Сектор організації дієтичного збалансованого харчування





Оздоровчо-реабілітаційний та фізкультурний центр



Оздоровчо-реабілітаційний та фізкультурний центр



Відділ міжнародних зв'язків, комунікацій та інноваційно-наукової роботи



Ознайомлення з міжнародними практиками супроводу осіб з інвалідністю (Румунія, Німеччина, Польща, а також проект USAID, США)

Відділ охорони праці, техніки безпеки та цивільного захисту



Психолого-педагогічний відділ



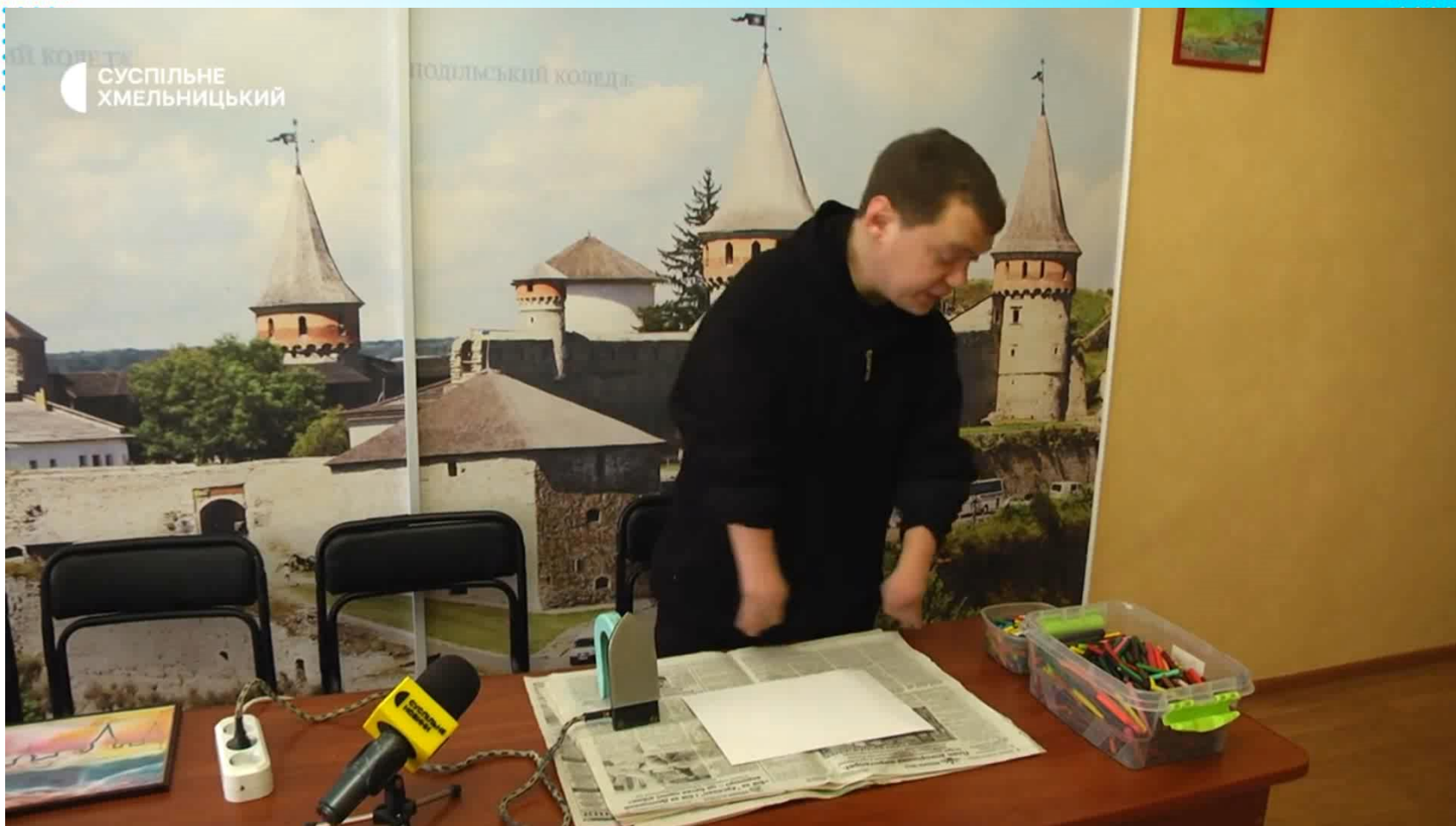
Лабораторія психологічного консультування та тренінгів для здобувачів освіти, які можуть отримати практичний досвід та можливості відпрацювання на практиці теоретичних знань для застосовування їх у подальшій професійній діяльності



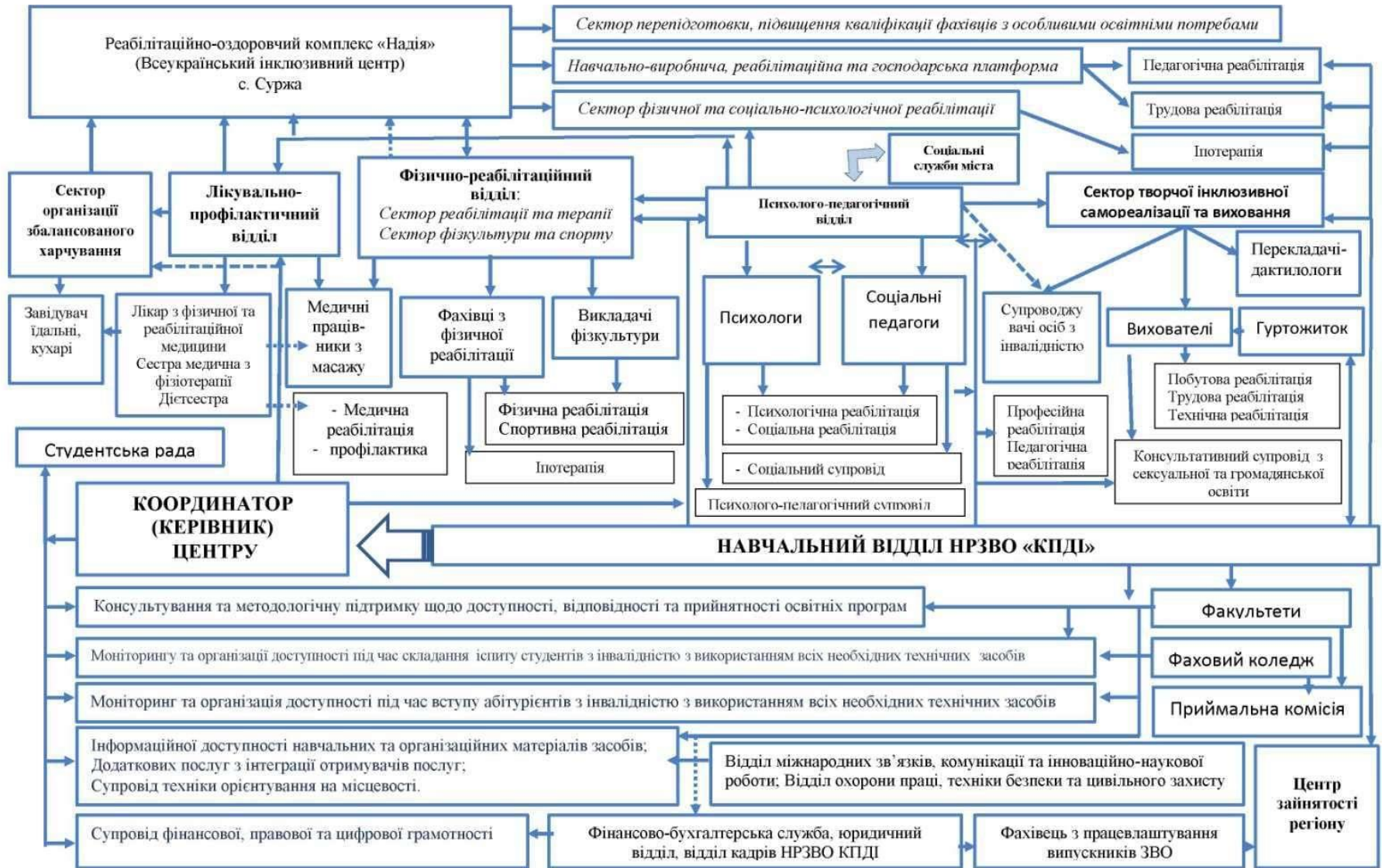
Сектор творчої інклюзивної самореалізації та виховання



Сектор творчої інклюзивної самореалізації та виховання



ЦЕНТР ПІДТРИМКИ СТУДЕНТІВ НРЗВО КПДІ





Дякуємо за увагу

